

VREAU SĂ ȘTIU

**LIBRIS**

We know  
books

**LITERA**

Gabriela Bărbulescu

Daniela Beșliu

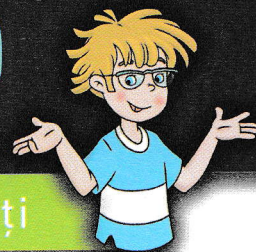
Mihaela Cârja

Alexandra Manea

Elena Niculae

CLASA  
**3**

**Educație  
civică**



Caiet de activități

## UNITATEA 1

## NOȚIUNEA DE PERSOANĂ ..... 4

Ce înseamnă să fim persoane? ..... 4

Persoana mea ..... 6

Persoana lui/Persoana ei ..... 8

RECAPITULARE ..... 10

EVALUARE ..... 11

## UNITATEA 2

## TRĂSĂTURI MORALE

## ALE PERSOANEI ..... 12

Bunătatea opusă răutății ..... 12

Respectul opus lipsei de respect ..... 14

Sinceritatea opusă nesincerității ..... 16

Curajul opus lașității ..... 18

Modestia opusă lipsei de modestie ..... 20

Încrederea în sine și în ceilalți opuse  
neîncrederii în sine și în ceilalți ..... 22

RECAPITULARE ..... 24

EVALUARE ..... 25

## UNITATEA 3

## RAPORTURILE NOASTRE

## CU LUCRURILE ..... 26

Ce sunt lucrurile? ..... 26

Nevoia de lucruri ..... 28

Lucrurile care ne exprimă ..... 30

Relații și atitudini față de lucruri ..... 32

RECAPITULARE ..... 34

EVALUARE ..... 35

## UNITATEA 4

## RAPORTURILE NOASTRE

## CU ANIMALELE ȘI PLANTELE ..... 36

Noi, animalele și plantele ..... 36

Nevoia de plante și animale ..... 38

Atitudini față de plante și animale ..... 40

Prieteni necuvântători ..... 42

RECAPITULARE ..... 44

EVALUARE ..... 45

## UNITATEA 5

## RAPORTURILE NOASTRE

## CU CEILALȚI OAMENI ..... 46

Familia ..... 46

Grupul de prieteni ..... 48

Grupul de joacă ..... 50

Grupul de învățare ..... 52

Reguli ale grupurilor mici ..... 54

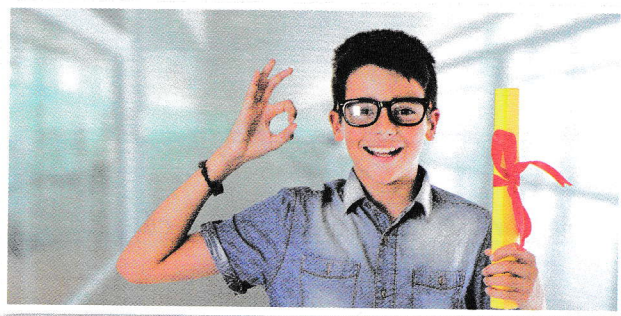
RECAPITULARE ..... 56

EVALUARE ..... 57

RECAPITULARE FINALĂ ..... 58

EVALUARE FINALĂ ..... 60

JURNAL ..... 62



## Ce înseamnă să fim persoane?

1. Privește imaginile, apoi completează tabelul.



a



b



c



d



i



e



f



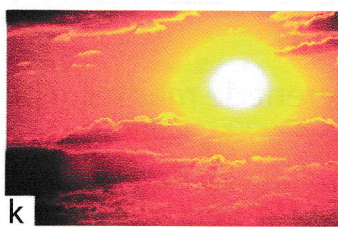
g



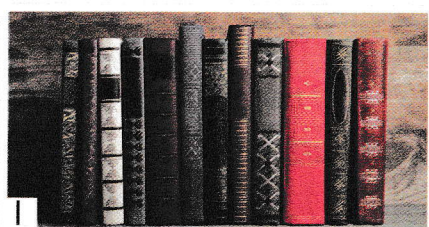
h



j



k

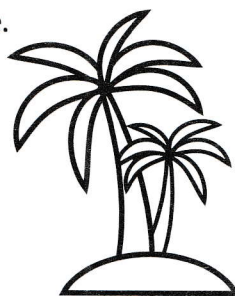
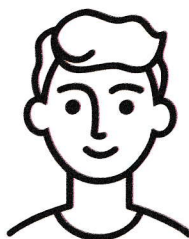
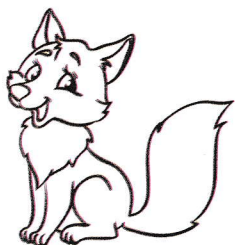


l

Corpuri cu viață  
(viețuitoare)

Corpuri fără viață

2. Colorează numai imaginile care reprezintă persoane.



3. Completează spațiile libere.

Toate viețuitoarele se nasc, \_\_\_\_\_, \_\_\_\_\_, apoi \_\_\_\_\_.

Spre deosebire de alte viețuitoare, oamenii pot să \_\_\_\_\_, \_\_\_\_\_, \_\_\_\_\_, \_\_\_\_\_.

Toți oamenii sunt \_\_\_\_\_.

4. Colorează caseta **DA** sau **NU**, după cum crezi că se potrivește.

- Oamenii sunt persoane deoarece gândesc și muncesc.
- Orice viețuitoare este o persoană.
- Prima etapă din viața omului este copilăria.
- O ființă trece prin diferite etape de dezvoltare.
- Lucrurile cresc și se dezvoltă, apoi mor.

DA	NU
DA	NU
DA	NU
DA	NU
DA	NU

5. Desenează o persoană pe care o îndrăgești. Scrie-i numele și ce poate face, dar și prin ce se deosebește de alte persoane.




---

---

---

---

---

---

---

---

6. Dintre proverbele și citatele de mai jos, transcrie-l pe acela care ți se pare cel mai interesant. Explică ce înțelegi din citatul ales.

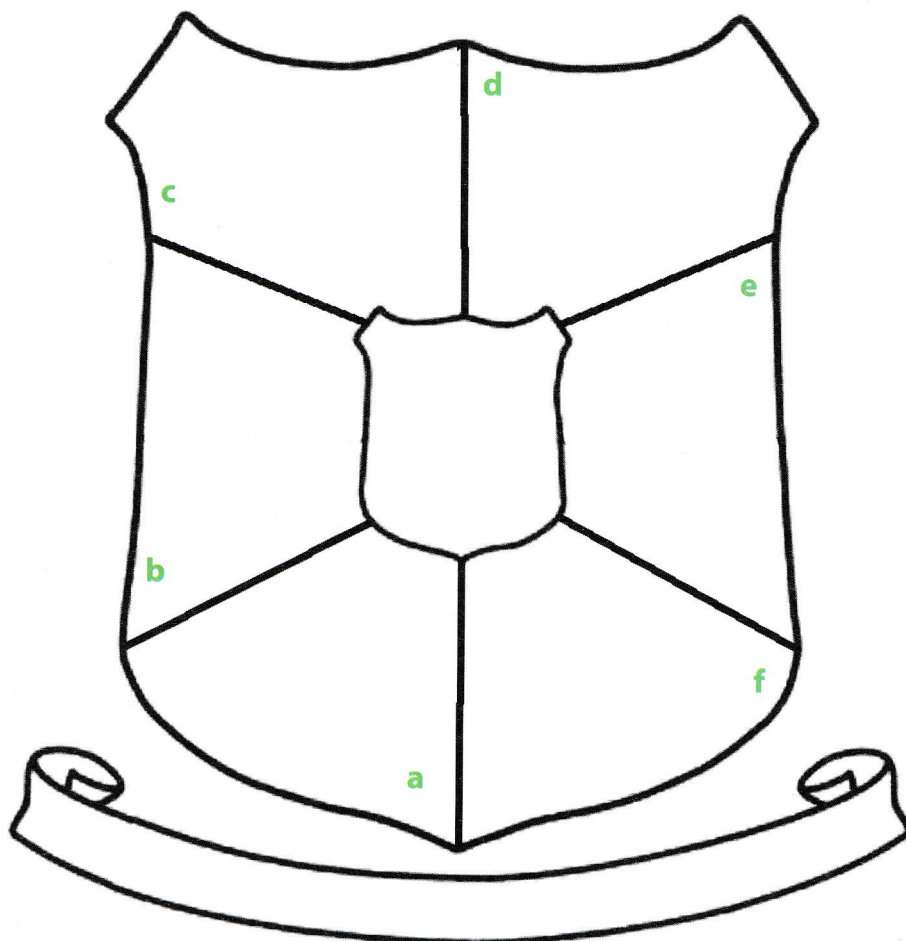
De omul bun și de vreme bună nu te mai saturi.

Nu aduna bani, mai bine adună oameni buni în jurul tău.

Oamenii trebuie cunoscuți pentru a fi iubiți.

Proverbul/Citatul	Ce înțeleg? De ce l-am ales?
<hr/> <hr/> <hr/> <hr/> <hr/> <hr/> <hr/> <hr/>	<hr/> <hr/> <hr/> <hr/> <hr/> <hr/> <hr/> <hr/>

1. Realizează un *blazon personal*, completând desenul conform indicațiilor.



- a. Calitățile pe care crezi că le ai.
- b. Activitățile preferate.
- c. Un lucru de care ești mândru.
- d. Ceva ce ți-ar plăcea să realizezi.
- e. Care sunt membrii familiei tale.
- f. Câți ani ai.

**în centru** – Un simbol (desen) care te reprezintă.

**pe bandă** – Numele și prenumele tău.

2. Completează-ți *Fișa personală de identitate*.



### Fișa personală

Numele de familie: \_\_\_\_\_ Prenumele: \_\_\_\_\_

CNP: \_\_\_\_\_ Sex: \_\_\_\_\_

Data nașterii: Anul Luna Ziua Locul nașterii: Localitatea Județul

--	--	--

--	--

Tatăl: Numele de familie Prenumele

---

Mama: Numele de familie Prenumele

---

3. Unește explicațiile din coloana **A** cu expresia/denumirea potrivită din coloana **B**.

**A**

Numele și prenumele, data nașterii, domiciliul, naționalitatea, CNP (codul numeric personal)

Documentul care dovedește nașterea unui copil și din ce familie face parte

Act personal care dovedește identitatea unei persoane, eliberat pentru prima dată la vârsta de 14 ani

A nu face cunoscute datele personale și nici imaginea unei persoane, decât în condiții sigure, stabilite prin lege

**B**

Certificat de naștere

Protecția datelor cu caracter personal

Date de identitate

Carte de identitate

Pașaport

4. Amintește-ți de anii care au trecut până acum. Realizează un jurnal al propriilor reușite. Pentru a-ți fi mai ușor, gândește-te care a fost cel mai important lucru pe care l-ai făcut/învățat/reușit în fiecare dintre momentele indicate.

Perioada	Anul/Anii	Realizări personale
Primul an de viață		
Intrarea la grădiniță		
Perioada grădiniței		
Intrarea la școală; clasa pregătitoare		
Clasa I		
Clasa a II-a		

- Compară jurnalul tău cu cel al unui coleg.